



© Foto: Michael Tannus

Allemannsrätten medför också skyldigheter

Den underbara svenska naturen står öppen för oss alla – att njuta av dofter, fågelsång, blommande ängar och skogens tysta ro. Men! Vi får inte skada växter, stora djur eller förstöra andras egendom. Vår vaksam mot naturen och visa hänsyn mot människor och djur.

INTE STÖRA - INTE FÖRSTÖRA – det är huvudregeln för oss som är gäster i naturen.

Du får gå, jogga, cykla, rida och åka skidor över annans mark – men inte över tomt, plantering och växande gröda. Håll avstånd till boningshus. Du som rider måste vara särskilt försiktig så att du inte skadar marken.

Fiska med spö och liknande kan du göra fritt vid kusterna och i landets fem största sjöar. I övrigt vatten krävs tillstånd. Tillstånd kan du få av lokala fiskeföreningen (se kontaktuppgifter ovan). Stör inte yrkesfisket. Kasta aldrig fiskeliner och krokutomhus – det kan bli dödsfall för djuren.

Om du passerar genom betesmark måste du stänga grinden efter dig. Du får inte störta djuren och inte skada stängsel.

Du får inte fälla träd och buskar. Det är också förbjudet att bryta kvistar och grenar, att ta bark och näver eller skada växande träd på annat sätt.

Bilar, mc, mopeder och andra motorfordon är förbjudna i terrängen. Du får parkera ditt fordon och ställa husvagnen direkt intill vägen om du inte hindrar trafiken eller de som arbetar i skog och mark.

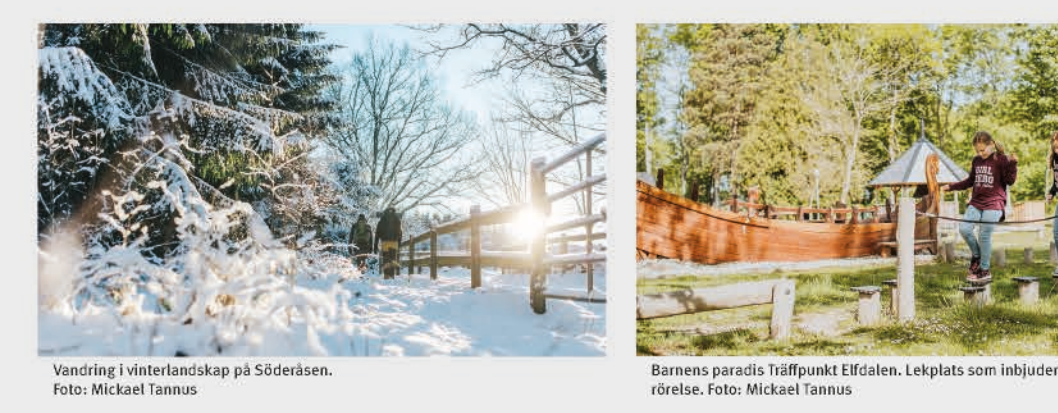
Att skräpa ned är förbjudet. Både djur och människor kan skadas av krossat glas, rostiga burkar, m.m. Lämna din rastplats så som du själv skulle vilja finna den.

Du får förtöja båten, gå iland och bada vid annans strand utom i närheten av boningshus eller där landstigningsförbud gäller.

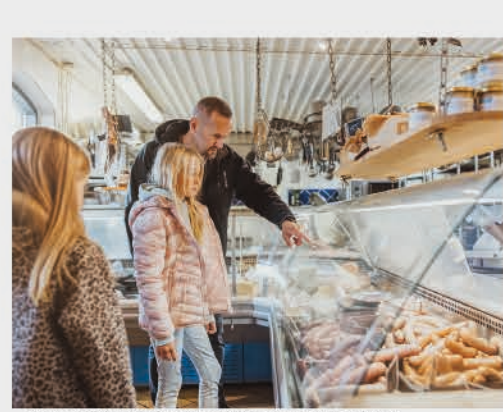
Om det är minsta risk för brand får du inte elda – du kan bli skadeståndsskyldig om elden sprider sig. Stäck mycket noga. Elda aldrig på klippor – de spricker och får obotliga sår.

Lämna djurens bon och ungar i fred. Håll alltid hunden under noggrant uppsikt. Håll hunden kopplad 1/3 till 20/8.

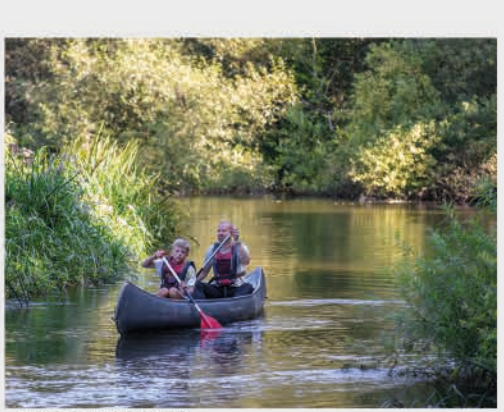
Naturvårdsverket
Mer information om allemansrätten finns på Naturvårdsverkets hemsida www.naturvardsverket.se



Vandring i vinterlandskap på Söderåsen. Foto: Michael Tannus
Barnens paradisd Träffpunkt Efterslä, Lekplats som inbjuder till aktivitet och rörelse. Foto: Michael Tannus
Upplev Klippans omgivningar på cykel. Foto: Mustang Media
Njut av en välbehållen fika mellan äventyren. Foto: Mustang Media
St Petri Kyrka. Speciell arkitektur i vacker miljö. Foto: Michael Tannus
Klippan Classic, ett av flera uppskattade motorevenemang. Foto: Mustang Media
Skåneleden, en av många vandringsleder på Söderåsen. Foto: Mustang Media



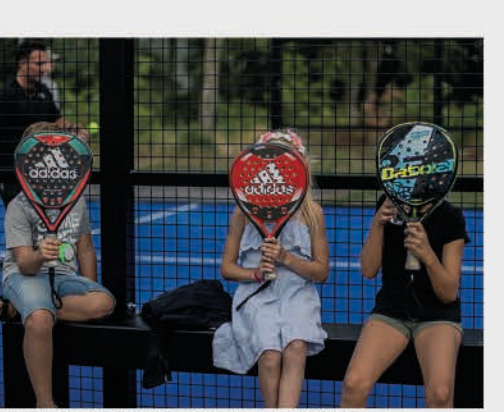
Upplev det breda utbudet av delikatesser hos traktens gårdsbutiker. Foto: Michael Tannus



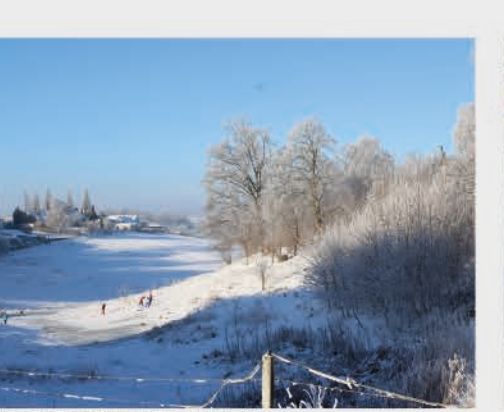
Paddla kanot på Rönne å. Foto: Mustang Media



Dresslångsking mellan Klippan och Ljungbyhed. Ett äventyr för stora och små. Foto: Michael Tannus



Padel – en sportig nyhet! Klippans aktivitetssutbud. Foto: Halo by Hilde



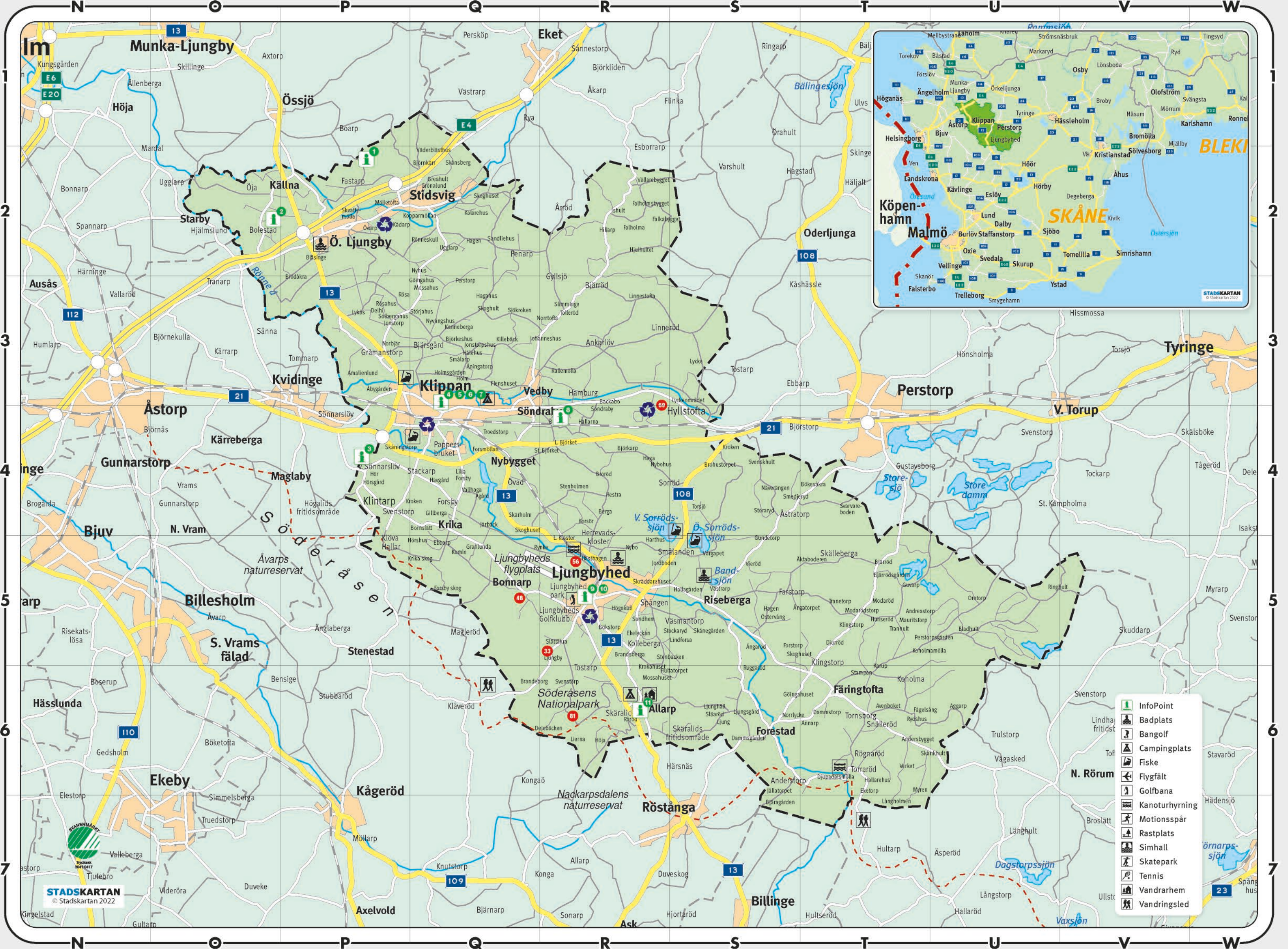
Cösters dal, barnens bästa pulkabacke. Foto: Lina Wieland



Militärhistoria sedan 1500-talet visas på Ljungbyheds Militärhistoriska Museum. Foto: Mustang Media

Upptäck Klippan! Besök någon av våra InfoPoints, här listade från norr till söder

<p>HILLESGÅRDEN Lat: 56° 12' 54.7" N Long: 13° 05' 09.4" E Fastarp 4452 264 94 Klippan +46 435 215 30 www.hillesgarden.se</p>	<p>LILLA TRULLA GÅRDSHOTELL Lat: 56° 11' 17.5" N Long: 13° 02' 17.4" E Bolestad 4806 264 94 Klippan +46 76 795 37 25 www.lillatrulla.com</p>	<p>DYMOLLANS ÅLRÖKERI Lat: 56° 08' 52.3" N Long: 13° 05' 38.7" E Sejbro & Son AB Dymollan 2359 264 92 Klippan +46 435 152 43 www.dymollansalrokeri.se</p>	<p>CONDITORI HJÄRTAT Lat: 56° 08' 07.1" N Long: 13° 07' 47.2" E Järnvägsgatan 32 264 33 Klippan +46 435 103 30 www.conditorihjartat.se</p>	<p>SWEET HARMONY GLUTENFRITT AB Lat: 56° 08' 04.6" N Long: 13° 07' 54.8" E Bruksgratan 29 264 33 Klippan +46 76 318 77 75 www.sweetharmony.se</p>	<p>KLIPPANS BIBLIOTEK Lat: 56° 07' 59.8" N Long: 13° 08' 13.2" E Storgatan 9 264 80 Klippan +46 435 281 76 www.bibliotektj.se/sv/library-page/klippans-bibliotek</p>	<p>ST PETRI KYRKA Lat: 56° 07' 59.9" N Long: 13° 08' 31.1" E Vedbyvägen 264 35 Klippan +46 435 296 80 www.sanktpetrikyrka.se</p>	<p>BJÄRHUS GÅRDSBUTIK Lat: 56° 07' 58.2" N Long: 13° 12' 17.9" E Bjärhus 7738 264 93 Klippan +46 435 102 95 www.bjarhusgardsbutik.se</p>	<p>LUCY'S IN THE SKY Lat: 56° 04' 24.1" N Long: 13° 13' 44.4" E Thulivägen 1 264 51 Ljungbyhed +46 723 541 346 www.lucys.se/ljungbyhed-park.html</p>	<p>LJUNGBYHEDS MILITÄRHISTORISKA MUSEUM Lat: 56° 04' 43.7" N Long: 13° 13' 56.2" E Tummelis väg 4 260 70 Ljungbyhed +46 435 44 04 19 www.lmh.se</p>	<p>SKÅRALIDS CAMPING & VANDRARHEM Lat: 56° 02' 18.6" N Long: 13° 15' 14.7" E Skåralid 750 264 53 Ljungbyhed +46 702 442 085 www.skaralid.com</p>
---	--	--	--	---	--	---	---	--	--	---



Allmän information

Treklovörn Bostads AB
Telefon: 0435-121 00
Storgatan 43, Klippan
info@treklovern.se
www.treklovern.se

Närab
Återvinningscentral
Tel. 0435-296 50
www.narab.se

Bada i Klippans kommun
Ljungbyheds friluftsbad
Klippans Badhus
Bandsjön, Ljungbyhed
Östra Ljungby friluftsbad
Öppettider se: www.klippan.se/upplevagora

Lediga FRIBYGGGARTOMTER
klippan.se

KLIPPANS KOMMUN

Företag • Butiker • Service

colorama
KLIPPAN 0435-142 62
Färg • Tapeter • Golv
Kakel & Klinker
Karossvägen 1 – vid rondellen
www.colorama.se

ICA KVANTUM
Klippan
Välkommen till en riktig mataffär!
Öppet alla dagar 8-21
Eldalens centrum
Ladugårdsvägen 5, Klippan
0435-296 00

KLIPPAN
Järnvägsg. 21, Klippan
Tel. 0435-44 88 66
info@klippanyllefabrik.se
www.klippanyllefabrik.se

apoteket
Apoteket Kronan
Öppettider
måndag-fredag 8.30–18.00
lördag 9.00–14.00
Storgatan 31, Klippan
0771-450 450 • www.apoteket.se

KLIPPANS BRUK
PAPPERMAKING SINCE 1973
Bruckvägen 9, Klippan • +46 435 291 00 • klippansbruk.se

HALL SVERIGE RENT.

Skripet finns överallt – i staden, i naturen och i havet. Ditt bidrag behövs för att hålla Sverige rent.
Plocka #ettskräpomedgen / Swisha till 90 02 817 / PlusGiro: 90 02 81-7

GÖR EN LIVSVIKTIG INSATS
Bli månadsgivare på lakareutanger.se

Klippankartan produceras av Kartguiden AB i samarbete med Klippans kommun.

KARTGUIDEN
För medverkan, ring 010-160 55 90 eller maila på info@kartguiden.se
www.kartguiden.se

Denna publikation är inte avsedd för navigering. Tryckt 2022 på Exakta Print AB i Malmö.

