

# Bullerberäkning

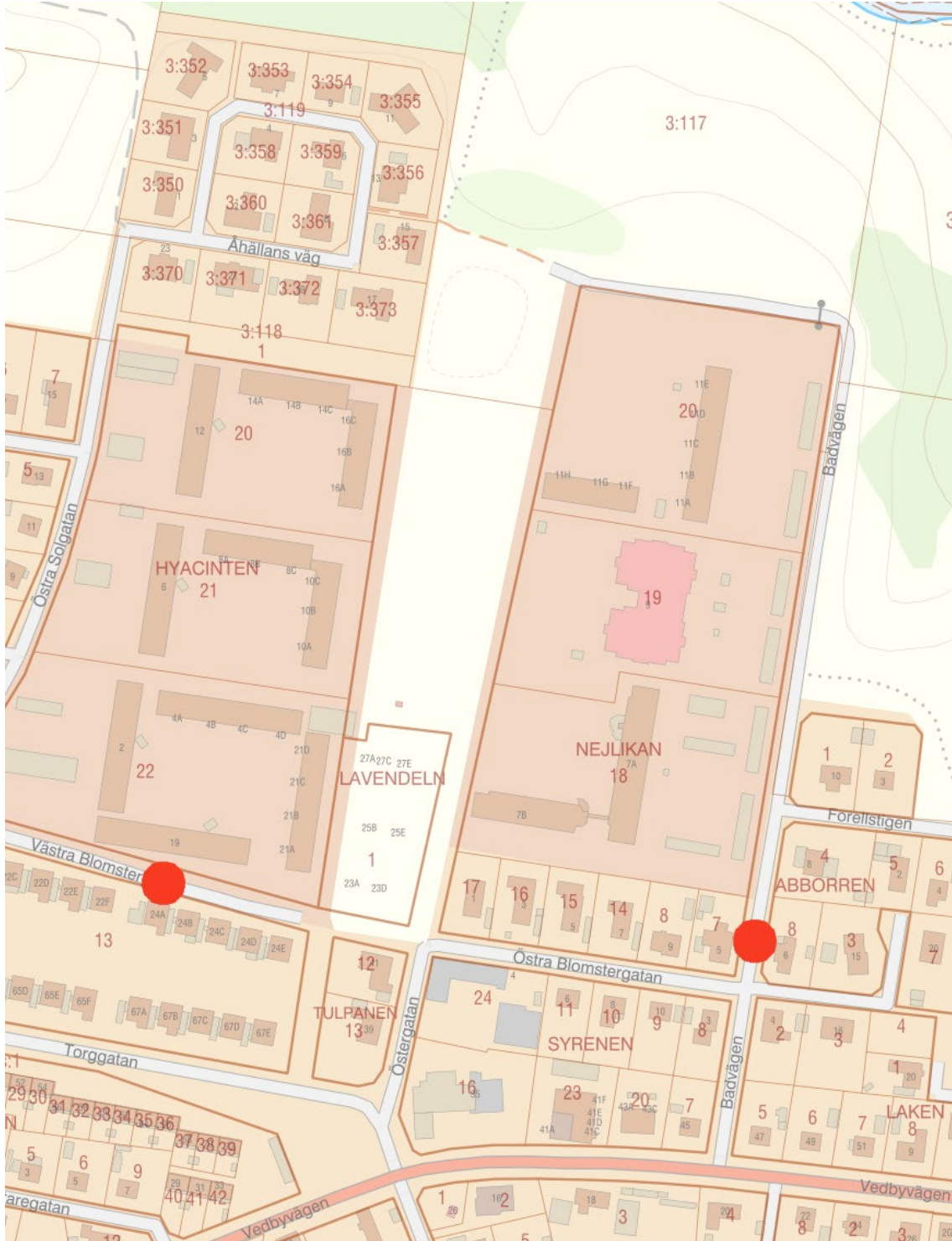
Detaljplan för

## **Lavendeln 1, Nejlikan m.fl.**

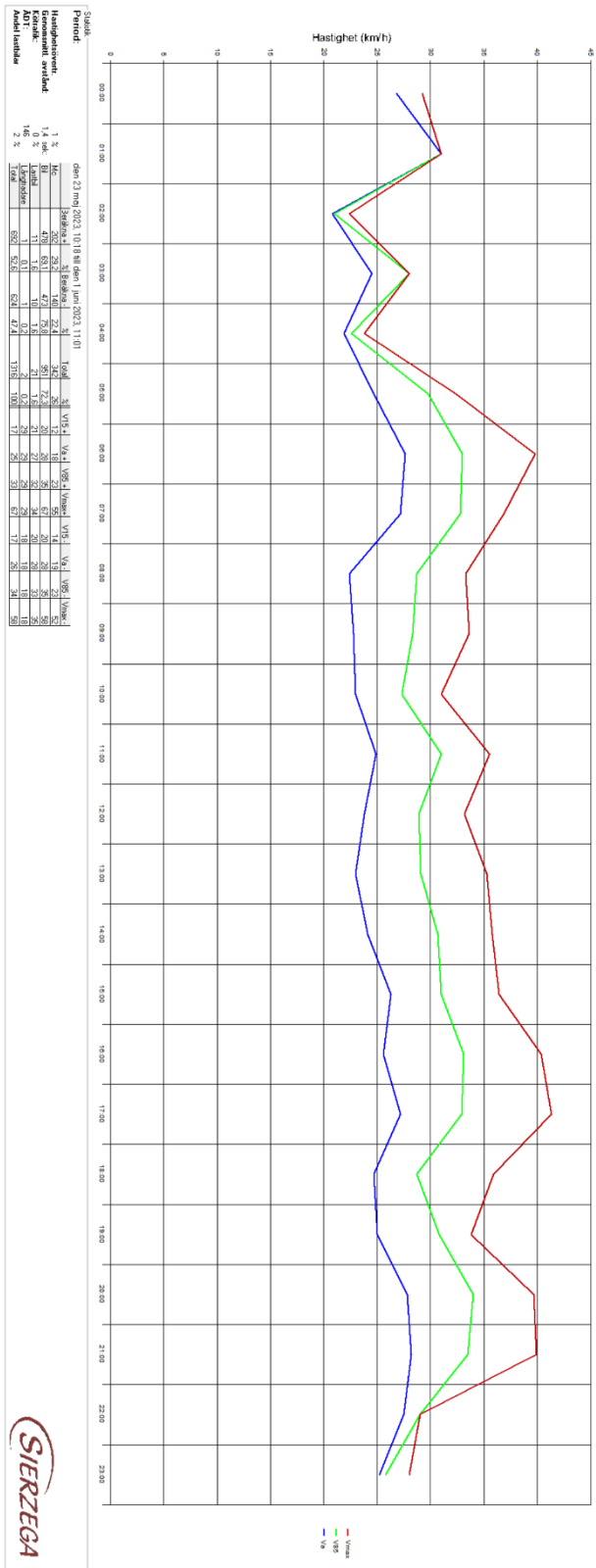
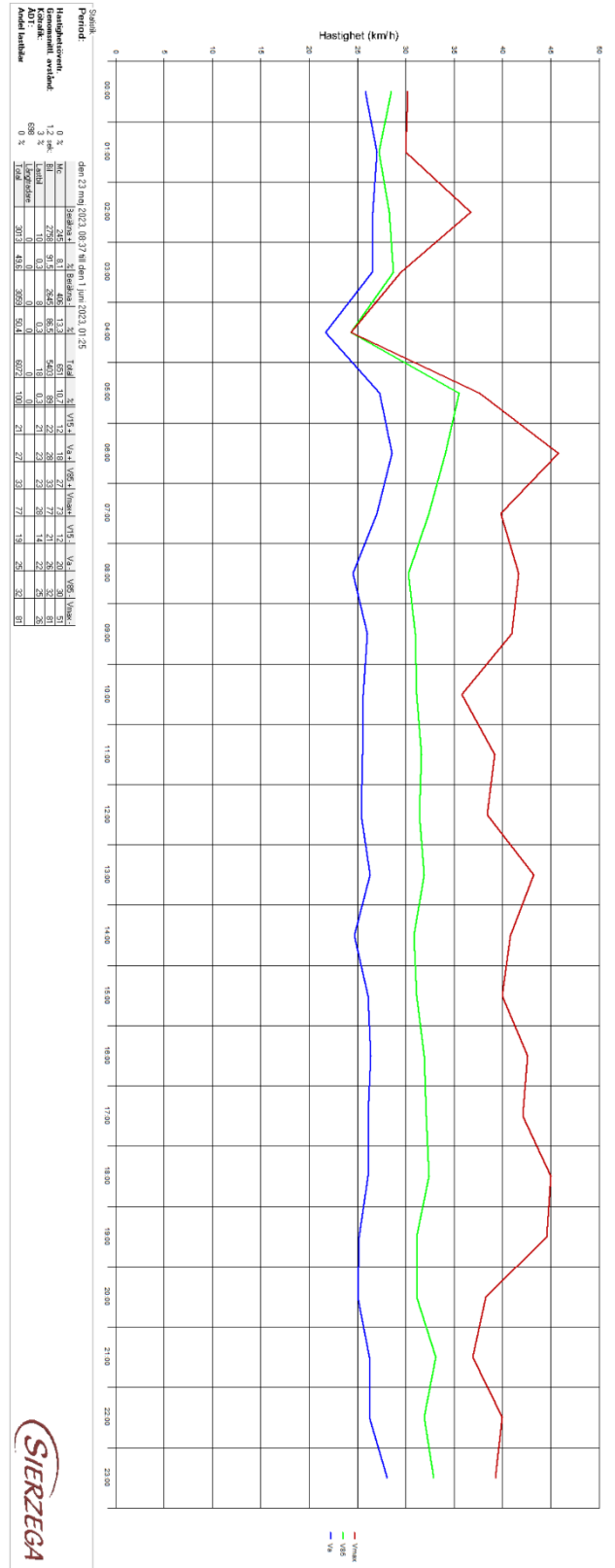
Klippans kommun, Skåne län



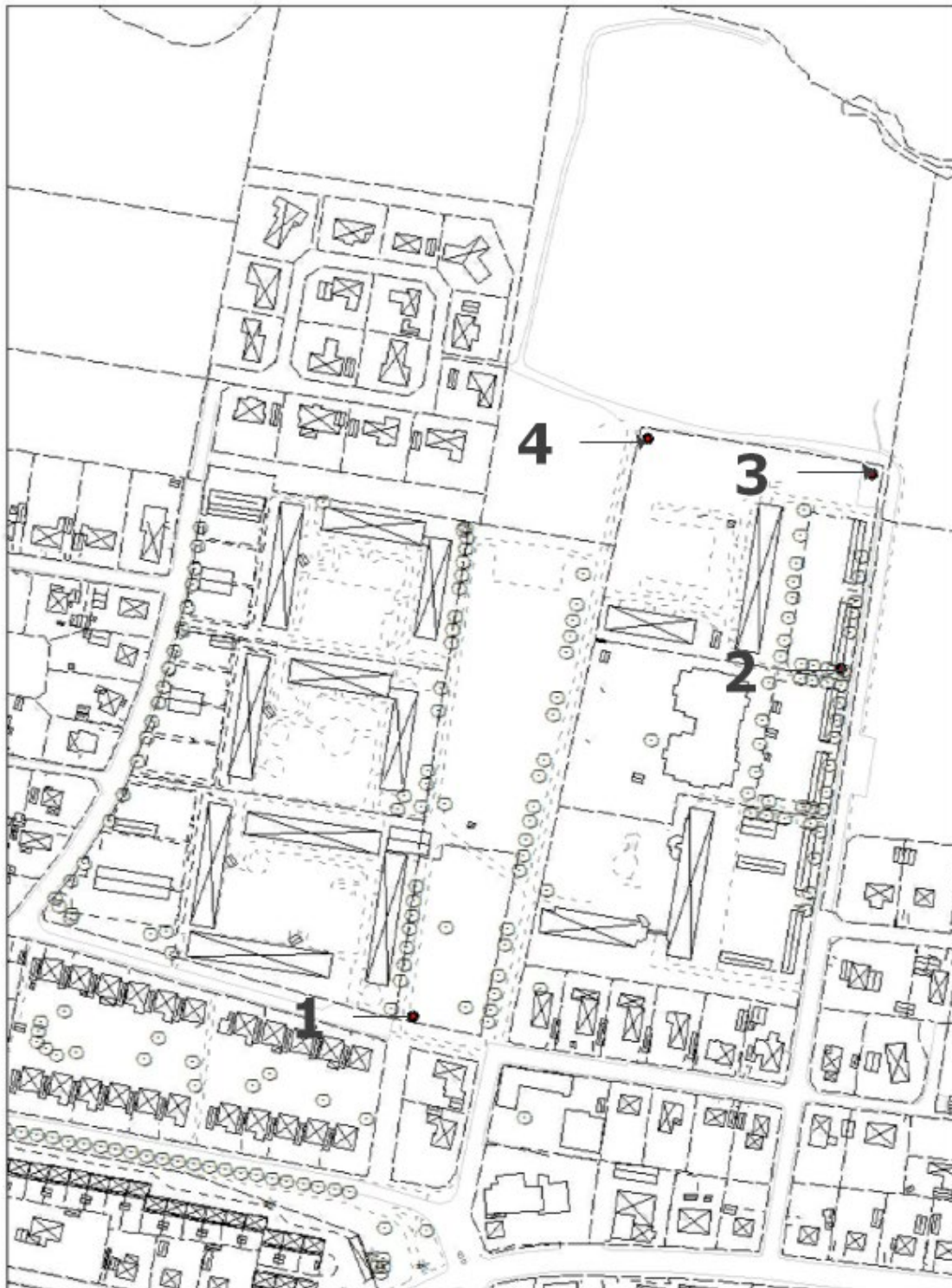
## Mätpunkter trafikmätning



Resultat trafikmätning 23/5-1/6 2023



## Mätpunkter vid bullerberäkning



## Bullerberäkning

2023 (enligt trafikmätning under perioden 23/5-1/6 2023)

| <b>Antal förbipasserande fordon under mätperioden</b> |          |
|---|----------|
| V. Blomstergatan                                      | 1316     |
| Badvägen  | 6072     |
| <b>Årsdygnstrafik (ÅDT)</b>                           |          |
| V. Blomstergatan                                      | 146/dygn |
| Badvägen  | 698/dygn |

| <b>Bullernivåer 2023</b>           |                      |               |
|------------------------------------|----------------------|---------------|
| Andel tung trafik V. Blomstergatan |                      | 2%            |
| Andel tung trafik Badvägen         |                      | 0,3%          |
| Skyltad hastighet: 40 km/h         |                      |               |
| Punkt                              | Ekvivalentnivå (dBA) | Maxnivå (dBA) |
| 1                                  | 42                   | 76            |
| 2                                  | 49                   | 73            |
| 3                                  | 51                   | 73            |
| 4                                  | 49                   | 75            |

Prognosticerad ökning av trafikmängden (1,1%/år) fram till 2040\*

\*Basprognos 2040, Trafikverket

| <b>Antal förbipasserande fordon under mätperioden</b> |          |
|---|----------|
| <b>V. Blomstergatan</b>                               | 1562     |
| <b>Badvägen</b>                                       | 7207     |
| <b>Årsdygnstrafik (ÅDT)</b>                           |          |
| <b>V. Blomstergatan</b>                               | 173/dygn |
| <b>Badvägen</b>                                       | 829/dygn |

| <b>Bullernivåer 2040</b>           |                      |               |
|------------------------------------|----------------------|---------------|
| Andel tung trafik V. Blomstergatan |                      | 2%            |
| Andel tung trafik Badvägen         |                      | 0,3%          |
| Skyltad hastighet: 40 km/h         |                      |               |
| Punkt                              | Ekvivalentnivå (dBA) | Maxnivå (dBA) |
| 1                                  | 43                   | 76            |
| 2                                  | 50                   | 73            |
| 3                                  | 52                   | 73            |
| 4                                  | 50                   | 75            |